

## RESIN-A

EMANUELE BALERI

Design

La collezione **RESIN-A** nasce dalla contemporaneità dei materiali.

La miscelatura di ingredienti minerali naturali, calci idrauliche ad alta resistenza, polveri di marmo, sabbie naturali e leganti a base acquosa, hanno portato all'ottenimento di un prodotto di copertura dalle elevatissime caratteristiche di aggrappaggio, durezza, flessibilità e dalle morbidezze estetiche uniche. Dall'aggiunta di sole terre e pigmenti naturali, si sono raggiunte le calde e contemporanee colorazioni, ed il particolare ciclo di finitura garantisce alle resine della collezione, lavabilità, idrorepellenza e resistenza chimica, nonché l'aspetto estetico finale.

I pezzi unici ed autentici della linea **RESIN-A**, vengono garantiti dall'artigianalità per ogni passaggio della lavorazione.

La non costante matericità, eventuali segni, la non perfetta coplanarità, ombre e colorazioni non costanti, appositamente voluti, non sono da considerarsi "difetti", bensì la certezza del valore di una componente artistica.

Ogni porta della collezione **RESIN-A**, sarà diversa da un'altra proprio come una vera opera d'arte.

**RESIN-A** linee moderne, contemporanee e di assoluta eleganza.

Le porte si aprono a nuovi orizzonti.

---

The **RESIN-A** collection was born from the contemporaneousness of materials.

The blend of natural mineral ingredients, high-resistance hydraulic limes, marble dusts, natural sands and water-based binding parts, has led to obtaining a covering product with extremely high characteristics such as gripping, hardness, flexibility and with a unique aesthetic softness.

By only adding soils and natural pigments, one has achieved the warm and contemporary tones, and the particular procedure of the finishing guarantees the resins of the collection the washable, water-proof and chemical resistance peculiarities, as well as the final aesthetic aspect.

The unique and authentic products part of the **RESIN-A** Collection are guaranteed by the craftsmanship through every single step of the production.

The non-constant materiality, eventual signs, the not perfect coplanar system, shadows and not uniform finishing, made on purpose, are not to be considered "faults", but rather the certainty of the value of an artistic component.

Every door of **RESIN-A** collection will be different from another, just like a true work of art.

**RESIN-A** modern, contemporary lines, absolutely elegant.

The doors open to new horizons.

---

Коллекция **RESIN-A** рождена из современных материалов. Смешивание ингредиентов натуральных минералов высокой устойчивости, мраморной крошки, речного песка и связующих на водной основе, позволили создать новый продукт с превосходным покрытием.

Основные характеристики которого: твердость, прочность, гибкость и визуальная мягкость одновременно.

Благодаря добавкам грунтов и натурального пигмента удалось получить новые, теплые тона окрасок. Покрытие «резина» гарантирует гидроизоляцию, устойчивость к химическим воздействиям, влажную чистку поверхности, сохраняя при этом все эстетические аспекты продукта. Каждый продукт линии **RESIN-A** уникален и неповторим, благодаря ручной работе в каждом из циклов производства. Неоднородность материала, видимые следы, неровность поверхности, неоднородные оттенки и цвета – специально желаемые эффекты, не должны рассматриваться как недостатки, а как ценные компоненты современного искусства.

Каждая дверь коллекции **RESIN-A** будет отличаться одна от другой именно как настоящее произведение искусства.

**RESIN-A** – модерн, современность и абсолютная элегантность.

Двери открывают новые горизонты.



*Emanuele Baleri*



**LOFT - COFFEE**

Battente Line - 1A S1 / Swing door Line - 1A S1  
Finitura Anta Resina / Finishing Resin Door Leaf





**LOFT - GREY**  
Battente Line - 1A S2 / Swing door Line - 1A S2  
Finitura Anta Resina / Finishing Resin Door Leaf





# RESIN-A

EMANUELE BALERI  
Design

## LOFT - CREAM

Scorrevole Flowing - 2A S1 / Sliding door Flowing - 2A S1  
Finitura Anta Resina / Finishing Anta Resina



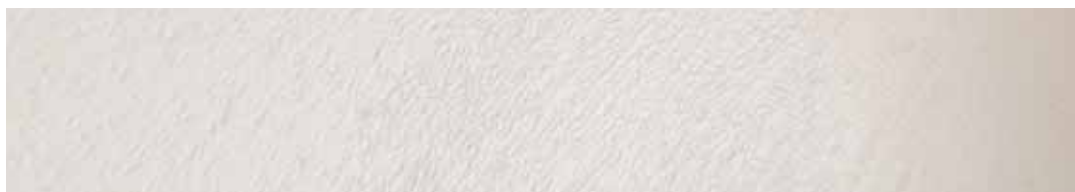






# ESSENZE E FINITURE

## ESSENCES AND FINISHING



CREAM



GREY



COFFEE



DARK

La non costante matericità, eventuali segni, la non perfetta coplanarità, ombre e colorazioni non costanti, appositamente voluti, non sono da considerarsi "difetti", bensì la certezza del valore di una componente artistica.  
Ogni porta della collezione **RESIN-A**, sarà diversa da un'altra proprio come una vera opera d'arte.

The non-constant materiality, eventual signs, the not perfect coplanar system, shadows and not uniform finishing, made on purpose, are not to be considered "faults", but rather the certainty of the value of an artistic component.  
Every door of **RESIN-A** collection will be different from another, just like a true work of art.

Неоднородность материала, видимые следы, неровность поверхности, неоднородные оттенки и цвета – специально желаемые эффекты, не должны рассматриваться как недостатки, а как ценные компоненты современного искусства.  
Каждая дверь коллекции "**RESIN-A**" будет отличаться одна от другой именно как настоящее произведение искусства.